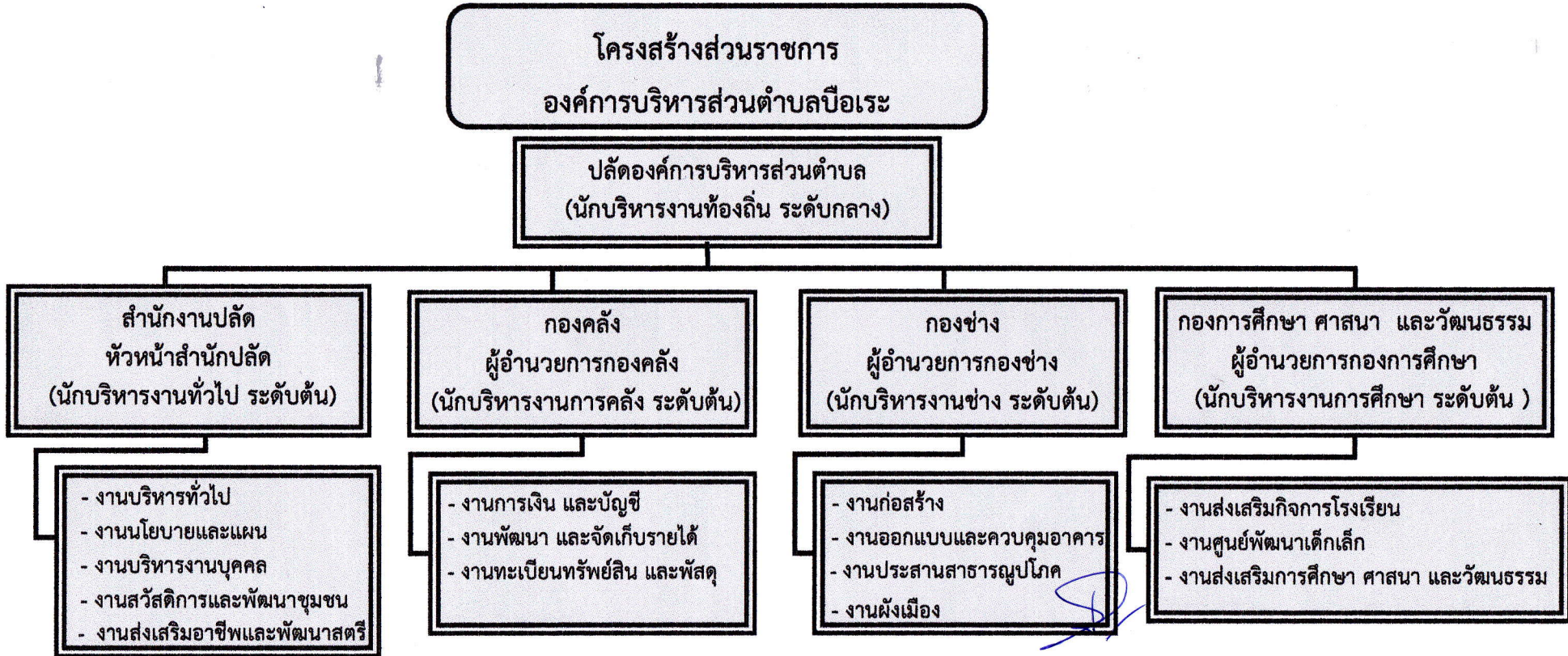


๑๐. แผนภูมิโครงสร้างการแบ่งส่วนราชการตามแผนอัตรากำลัง ๓ ปี



โครงสร้างการบริหารงาน
สำนักงานปลัด

หัวหน้าสำนักปลัด
(นักบริหารงานทั่วไป ระดับต้น) (๑)

งานบริหารทั่วไป

- ๑) นักจัดการงานทั่วไป (ชำนาญการ) (๑)
- ๒) เจ้าพนักงานธุรการ (ปง./ชง.) (-)
- ๓) ผู้ช่วยเจ้าพนักงานธุรการ (๑)
- ๔) พนักงานขับรถยนต์ (๑)
- ๕) คนสวน (๑)
- ๖) คนงานทั่วไป (๑)
- ๗) คนงานทั่วไป (พนง.ขับรถยนต์) (๑)
- ๘) คนงานทั่วไป (คนงานประจำรถขยะ) (๑)

งานนโยบายและแผน

- ๑) นักวิเคราะห์นโยบายและแผน(ปก./ชก.) (-)

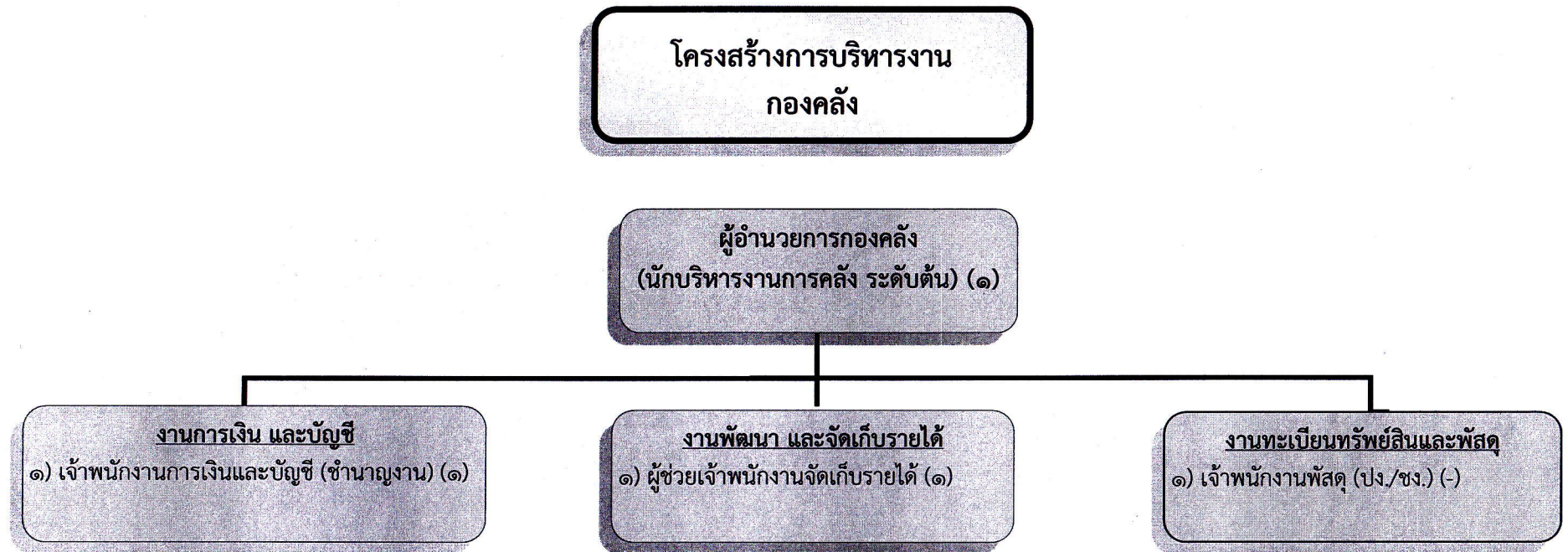
งานบริหารงานบุคคล

- ๑) นักทรัพยากรบุคคล (ปก./ชก.) (-)

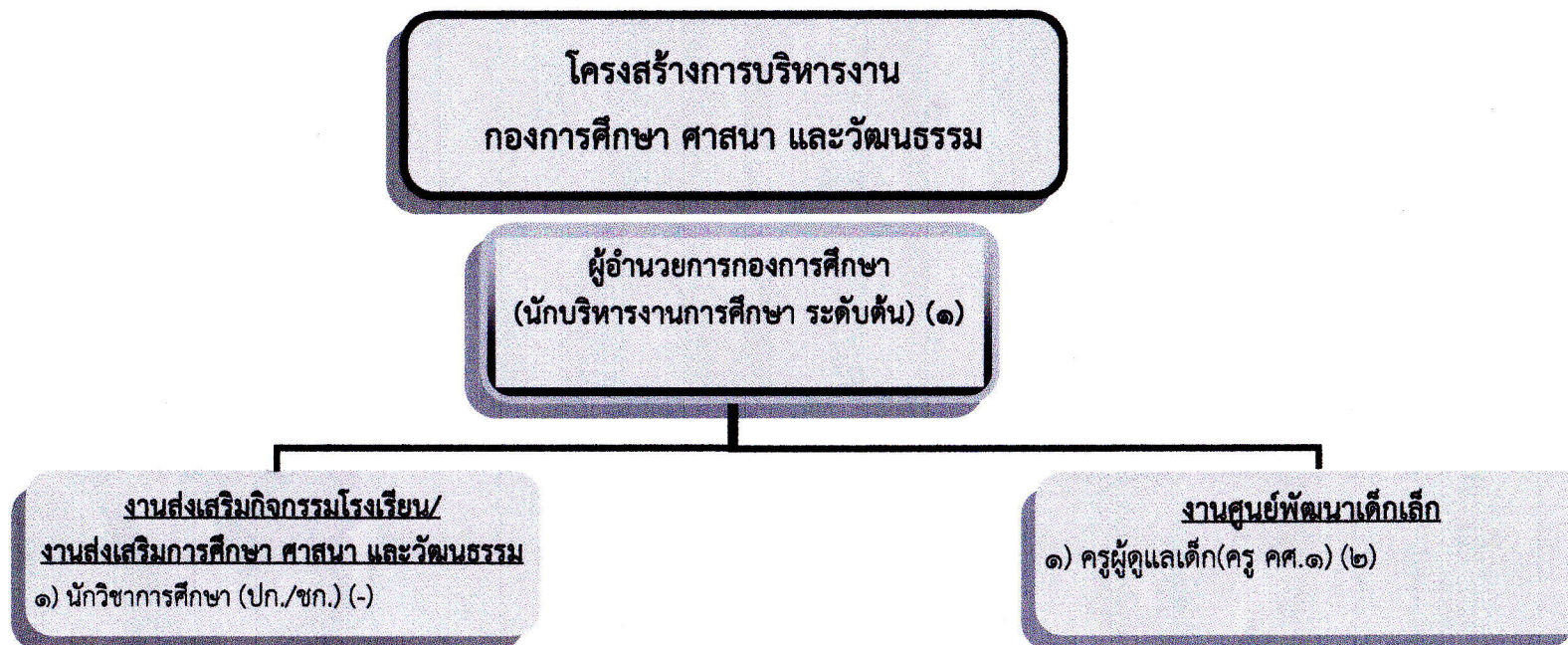
งานสวัสดิการและพัฒนาชุมชน

- ๑) นักพัฒนาชุมชน (ปฏิบัติการ) (๑)

ประเภท	บริหารท้องถิ่น			อำนาจการท้องถิ่น			วิชาการ				ทั่วไป			ครูผู้ดูแลเด็ก			พนักงานจ้าง (ประเภท)		รวม
	สูง	กลาง	ต้น	สูง	กลาง	ต้น	ชช.	ชพ.	ชก.	ปก.	อส.	ชง.	ปง.	คศ.๒	คศ.๑	ครูผู้ช่วย	ทั่วไป	ภารกิจ	
จำนวน						๑			๑	๑							๓	๓	๙



ประเภท	บริหารท้องถิ่น			อำนวยการท้องถิ่น			วิชาการ				ทั่วไป			ครูผู้ดูแลเด็ก			พนักงานจ้าง (ประเภท)		รวม
	สูง	กลาง	ต้น	สูง	กลาง	ต้น	ชช.	ชพ.	ชก.	ปก.	อส.	ชง.	ปง.	คศ.๒	คศ.๑	ครูผู้ช่วย	ทั่วไป	ภารกิจการ	
ระดับ																			
จำนวน						๑						๑						๑	๓



ประเภท	บริหารท้องถิ่น			อำนวยการท้องถิ่น			วิชาการ				ทั่วไป			ครูผู้ดูแลเด็ก			พนักงานจ้าง (ประเภท)		รวม
	สูง	กลาง	ต้น	สูง	กลาง	ต้น	ชช.	ชพ.	ชก.	ปก.	อส.	ชง.	ปง.	คศ.๒	คศ.๑	ครู ผู้ช่วย	ทั่วไป	ภารกิจ	
จำนวน						๑									๒				๓